

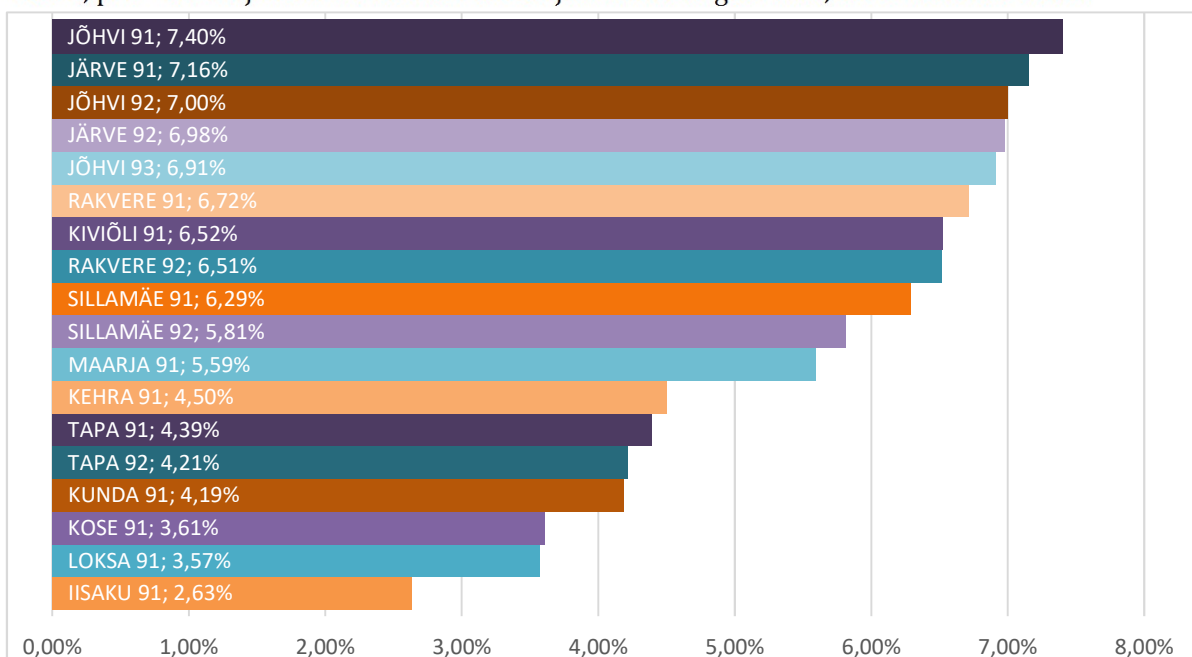
Kiirabijuhtumite aruanne, kvartal 3, 2016



Teenindatud väljakutsete arv 11390
 Kiirabikaartide sisestushinnang analüüsitud 79,89 %-lt;
 Detailsemalt analüüsitud 2972 kiirabikaarti, seega 26,09 %
 Vastavus ravijuhisele 96,071 %
 Detailsemalt analüüsitud kaartidel osutatud enam tähelepanu:
 * anamneesile 3,21 %-l;
 * objektiivsele leiule 8,93 %-l;
 * ravi soovitudele 6,43 %-l;

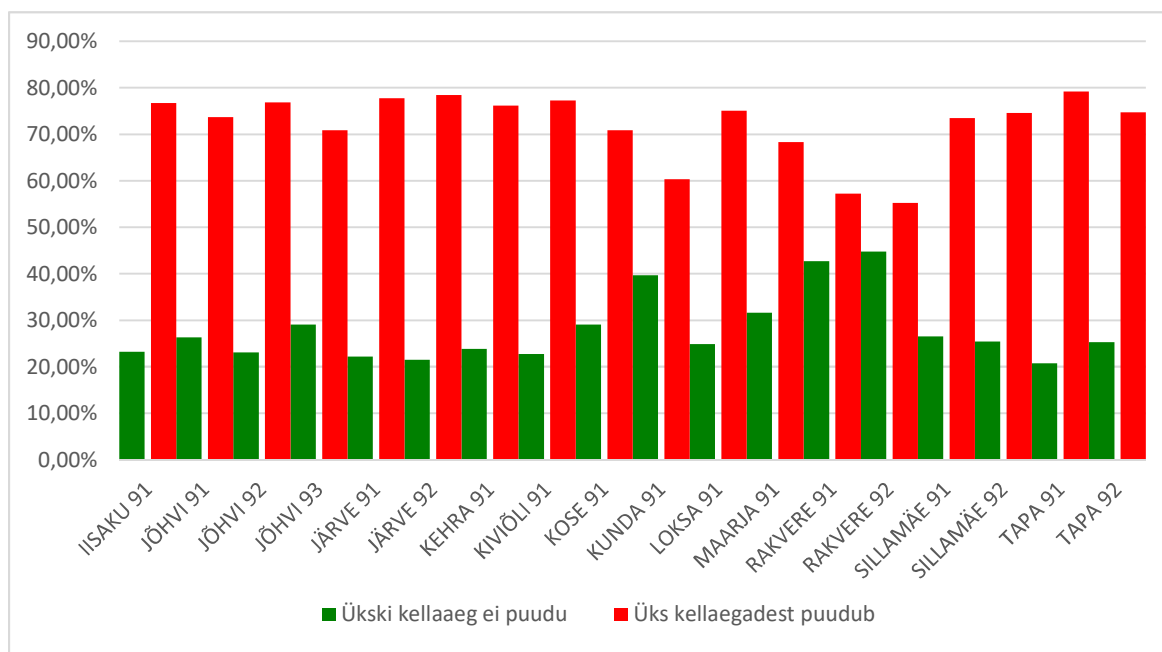
KIIRABIJUHTUMITE OSAKAAL

Lisa 2, p. 5 - kiirabijuhtumite osakaal kiirabijuhtumite koguarvust, kiirabiasutuse lõikes



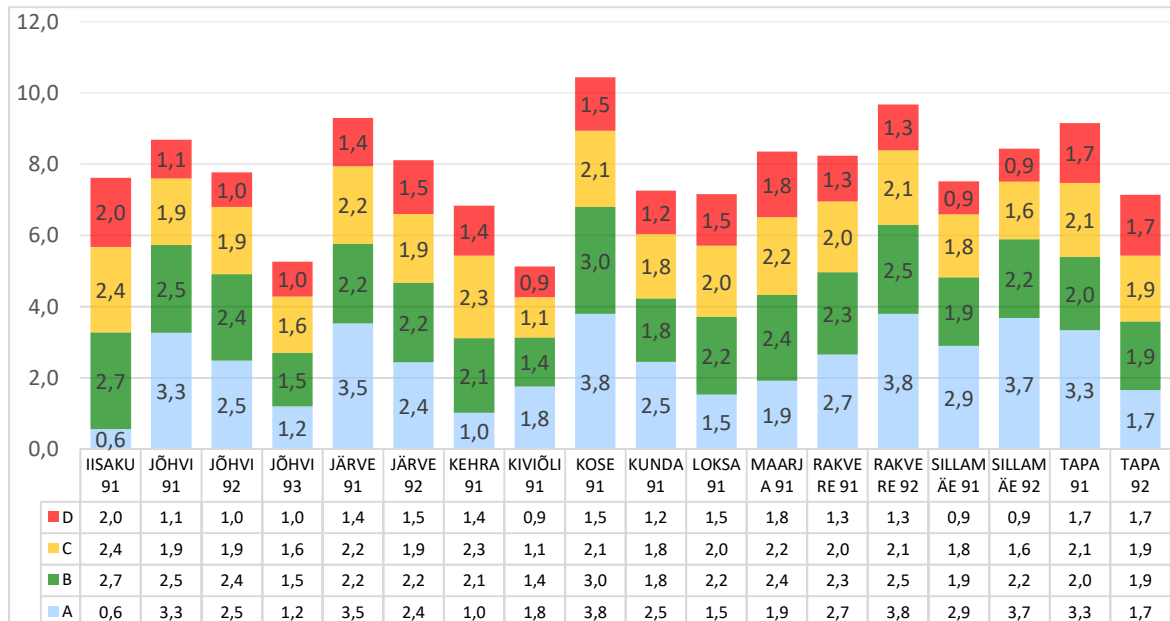
MÄRKIMATA JÄÄNUD 1 NÕUTAV AEG

Lisa 2, p. 5,2 - Kaardile on märkimata jäänud vähemalt 1 (üks) nõutav kellaeg (norm 5%)



VÄLJASÕIDU AJAD

Lisa 2, p. 2 - Keskmised väljasõidu ajad ("korraldus" ja "väljasõit" märgitud aegade vahe) iga prioriteedi lõikes



KOHALEJÕUDMISE AJAD

Lisa 2, p. 2 - Keskmised kohalejõudmise ajad ("korraldus" ja "kohal" märgitud aegade vahe) iga prioriteedi lõikes



D PRIORITEETIGA VÄLJAKUTSETE STATISTIKA, 2016 a

