

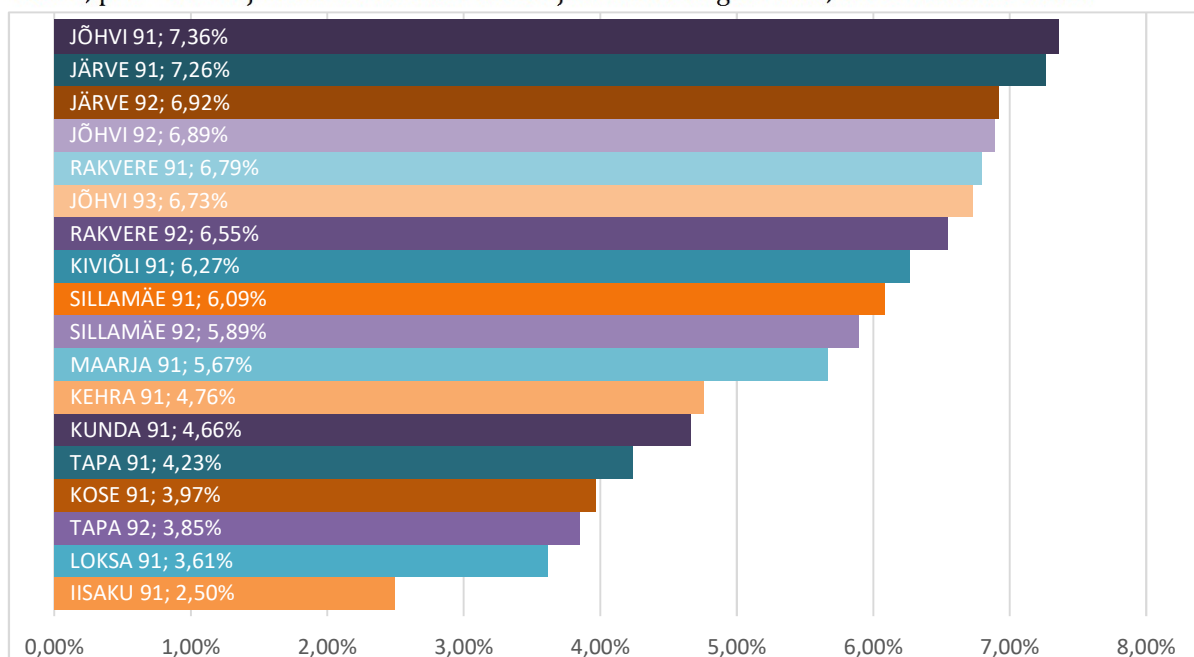
Kiirabijuhtumite aruanne, kvartal 2, 2016



Teenindatud väljakutsete arv 11290
 Kiirabikaartide sisestushinnang analüüsitud 80,6 %-lt;
 Detailsemalt analüüsitud 2860 kiirabikaarti, seega 25,33 %
 Vastavus ravijuhisele 93,56 %
 Detailsemalt analüüsitud kaartidel osutatud enam tähelepanu:
 * anamneesile 1,61 %-l;
 * objektiivsele leiule 8,23 %-l;
 * ravi soovitudele 10,91 %-l;

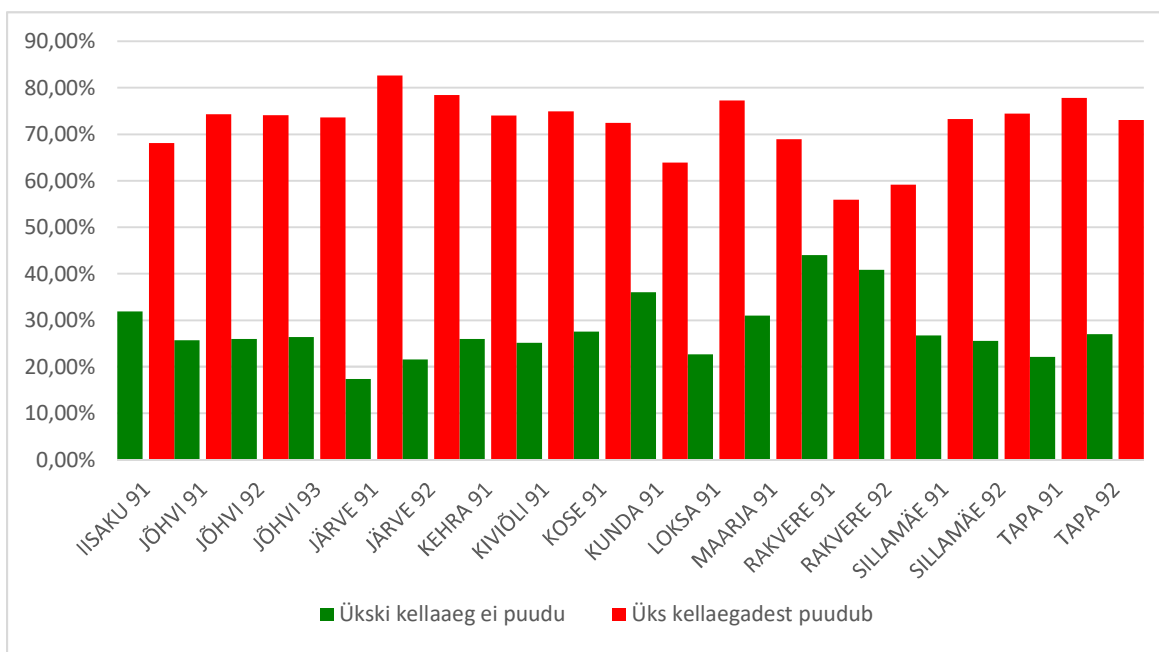
KIIRABIJUHTUMITE OSAKAAL

Lisa 2, p. 5 - kiirabijuhtumite osakaal kiirabijuhtumite koguarvust, kiirabiasutuse lõikes



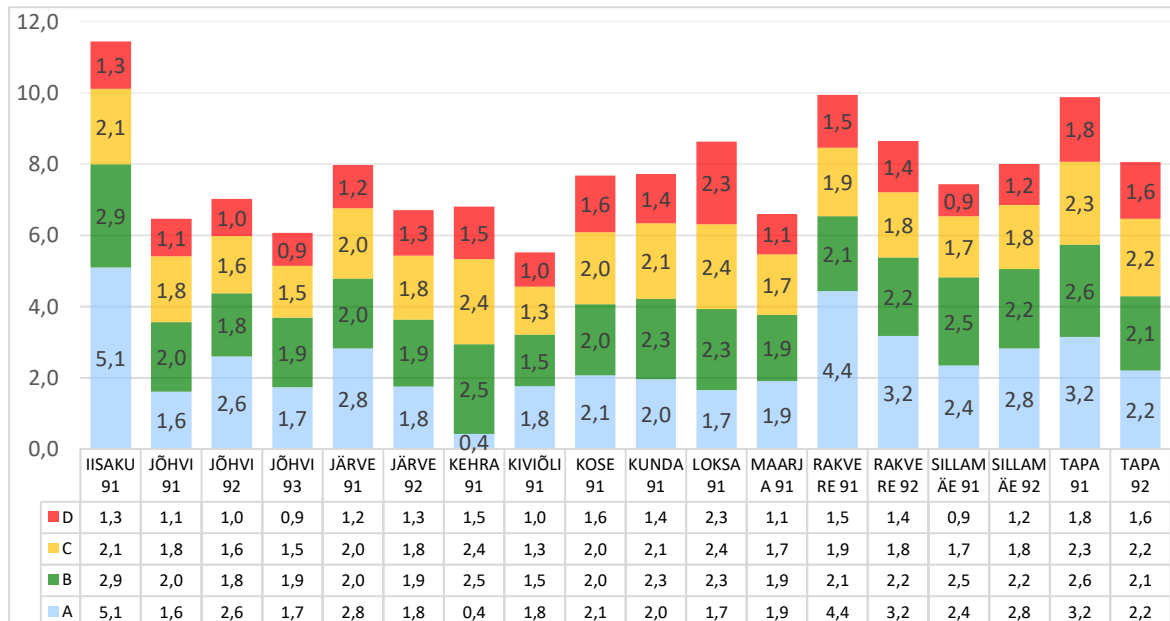
MÄRKIMATA JÄÄNUD 1 NÕUTAV AEG

Lisa 2, p. 5,2 - Kaardile on märkimata jäänud vähemalt 1 (üks) nõutav kellaeg (norm 5%)



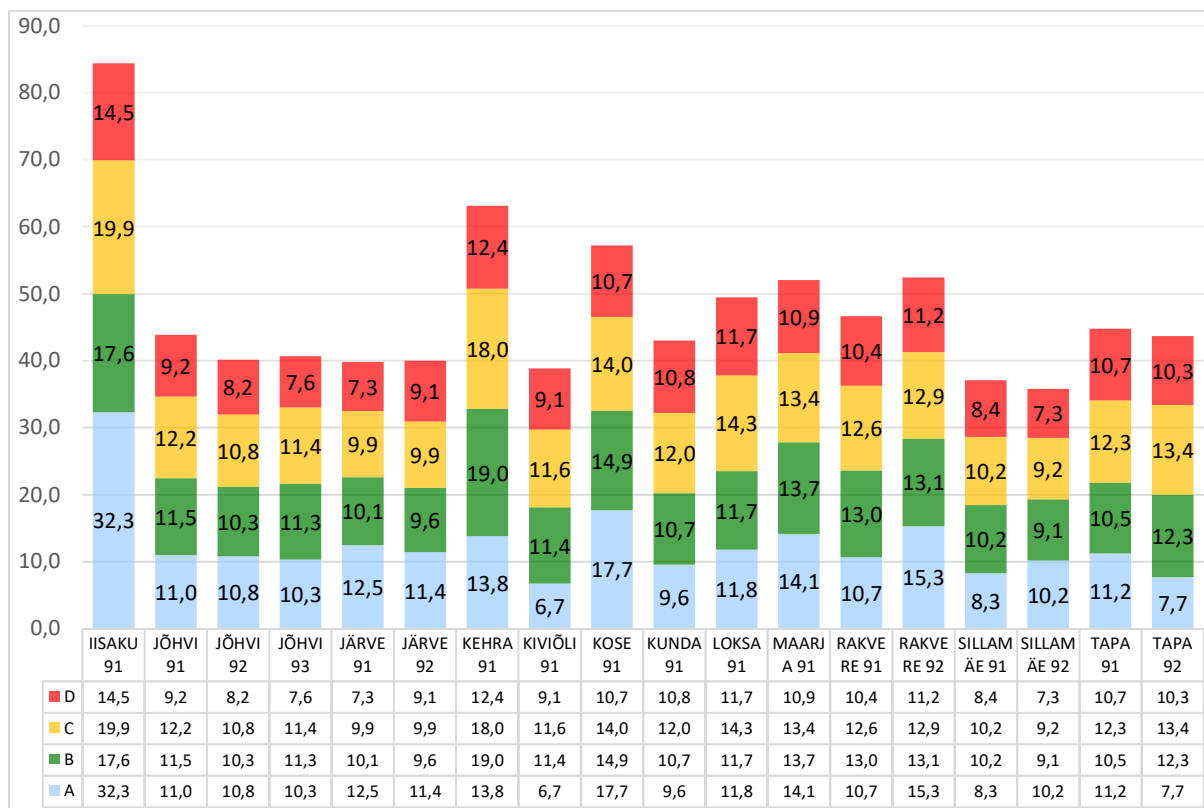
VÄLJASÕIDU AJAD

Lisa 2, p. 2 - Keskmised väljasõidu ajad ("korraldus" ja "väljasõit" märgitud aegade vahe) iga prioriteedi lõikes



KOHALEJÕUDMISE AJAD

Lisa 2, p. 2 - Keskmised kohalejõudmise ajad ("korraldus" ja "kohal" märgitud aegade vahe) iga prioriteedi lõikes



D PRIORITEETIGA VÄLJAKUTSETE STATISTIKA, 2016 a

